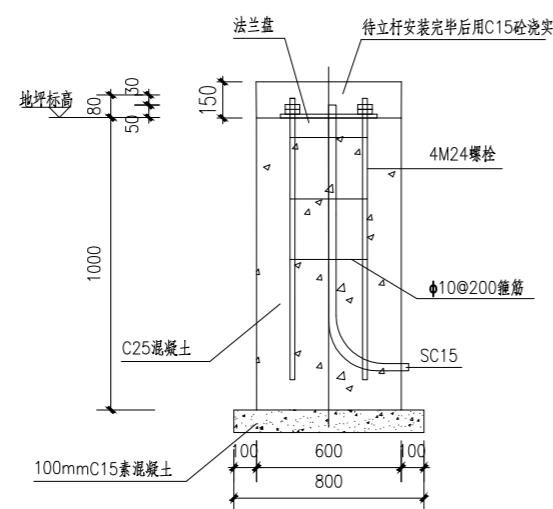
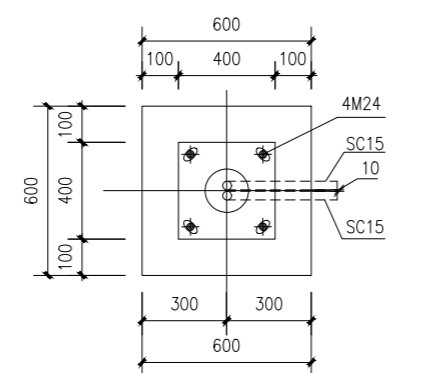


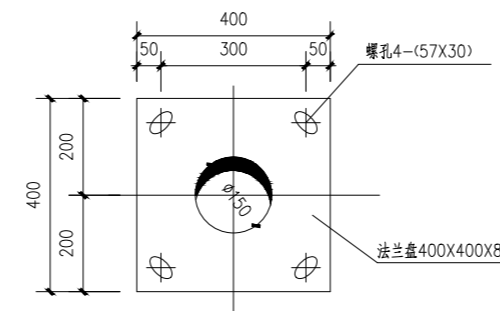
安防立杆安装大样图



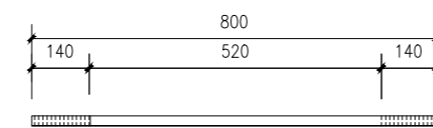
安防立杆基础剖面图



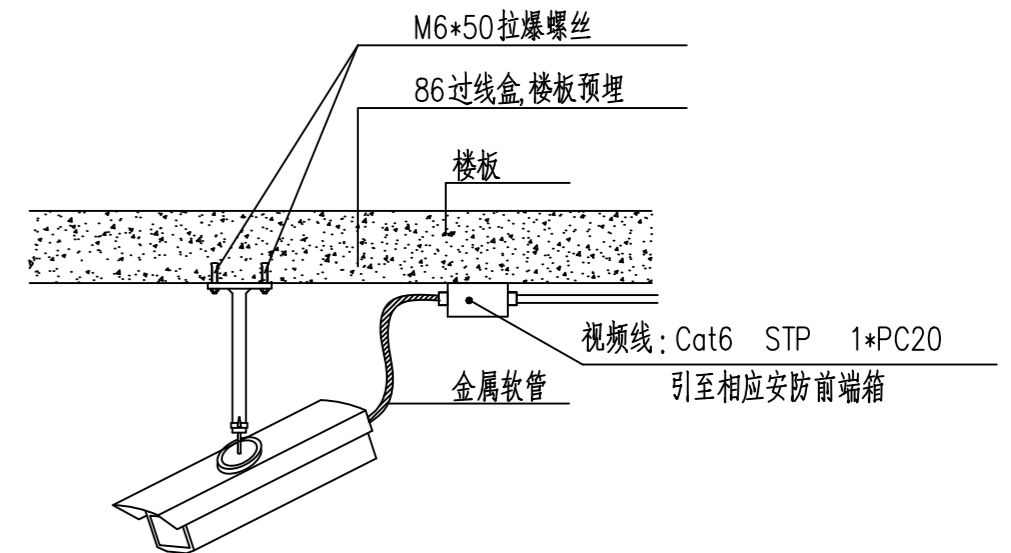
安防立杆基础平面图



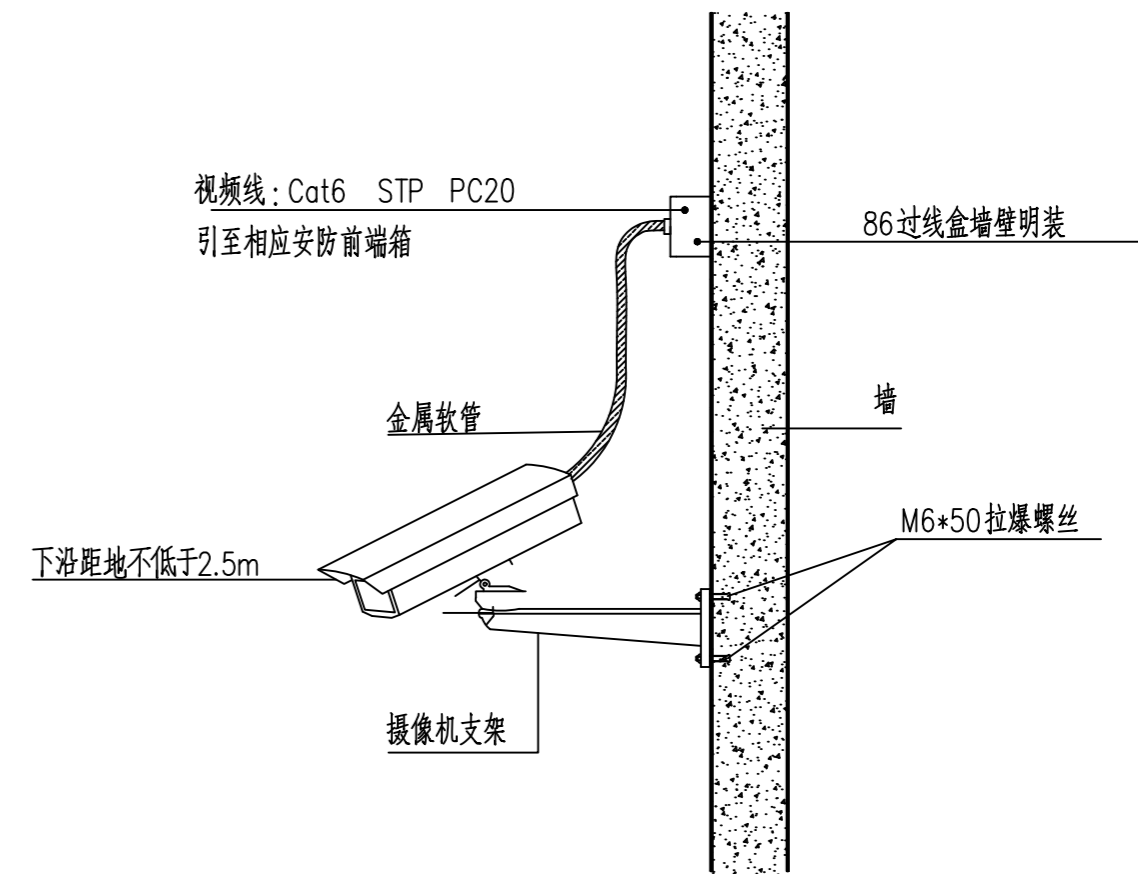
安防立杆法兰盘大样图



安防立杆螺栓大样图



室内固定式摄像机楼板安装大样图



室内固定式摄像机壁挂安装大样图

说明:

- 1、本图单位为毫米计。
- 2、立杆须做内外热镀锌处理，壁厚6mm，表面烤漆，乳白色。
- 3、混凝土为C25。配M24地脚螺栓4根，L=800mm。
- 4、杆件接地电阻小于1欧。
- 5、1m深的基础周围外扩1.5米均回填密实度为93%的土。
- 6、每根螺栓杆上采用双螺母，螺母与法兰盘间用点焊焊紧螺母的角部。
- 7、选定产品应经设计确认后方可施工。

工程施工图设计出图
专用章(1)
资质证书号:A131000017
有效期至2028年12月22日止
上海市勘察设计行业协会统一颁发

		校核	范翔宇	范翔宇	阶段	施工图设计	 上海市政工程设计研究总院(集团)有限公司 SHANGHAI MUNICIPAL ENGINEERING DESIGN INSTITUTE (GROUP) CO., LTD.	东莞市供水设施更新改造项目—水厂设备及工艺改造工程 (自控集成标段)	项目编号	2023GD233CS
审核	陆继斌	校对	范翔宇	范翔宇	专业	自控及仪表			子项名称	总图
设计负责人	王健	设计	苏涛	苏涛	比例	/			图号	WC013I-20
专业负责人	黄凯	制图			日期	2024.10			修正号	
								摄像机安装大样图		